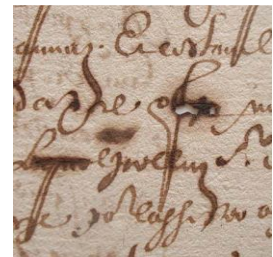
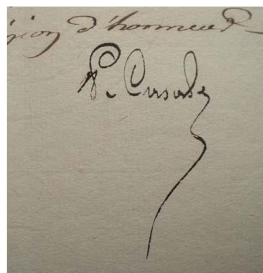
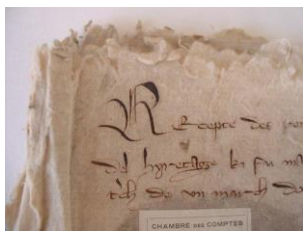




{BnF} Bibliothèque nationale de France

Programme du séminaire du 14 au 25 juin 2022

CONSERVATION ET RESTAURATION DES MANUSCRITS ECRITS A L'ENCRE METALLOGALLIQUE



CONFECTION DE RELIURES DE CONSERVATION DE DIFFERENTES TYPOLOGIES



Intervenants : Caroline Gelot, directrice technique du centre de Beit Gazo ; Isabelle Bonnard, experte restauration BnF ; Christine Chastel, cheffe de travaux d'art BnF, Tamara Couval, cheffe de travaux d'art BnF ; Bernard Gallois, chef de travaux d'art BnF.

Intervenants : Caroline Gelot, directrice technique du centre de Beit Gazo ; Isabelle Bonnard, experte restauration BnF ; Christine Chastel, cheffe de travaux d'art BnF, Tamara Couval, cheffe de travaux d'art BnF ; Bernard Gallois, chef de travaux d'art BnF.

Mardi 14 juin 2022

- Les problématiques liées à la conservation des manuscrits à l'encre métallologique
- Les solutions apportées par les recherches scientifiques
- Tests d'identification des encres métallologiques
- Préparation des solutions chargées en carbonate de calcium (procédé phytate)

08h30 - 11h00 : Accueil des participants, thé et café

- Mots de bienvenue
- Tour de table
- Présentation du programme et distribution des plaquettes

11h00 - 12h30 : Les problématiques liées à la conservation des manuscrits à l'encre métallologique

- Visioconférence depuis la BnF à Paris par Stéphane Bouvet, Chargé d'études et de recherche en conservation et responsable du laboratoire scientifique de la BnF

12h30 - 13h45 : Pause déjeuné

13h45 - 15h00 : Les procédés de traitement des altérations des encres métallologique

- Présentation par Christine Chastel, cheffe de l'atelier de restauration des documents en feuilles (site JLT/BnF)

15h00 - 16h00 : Identification d'une encre métallologique

- Constitution des 4 groupes
- Distribution du matériel et des documents manuscrits du fonds de Charfet
- Exercices et mise en pratique

16h00 - 16h30 : Préparation des solutions chargées en carbonate de calcium (procédé phytate)

- Constitution de 2 groupes
- Démonstration par formateur et manipulation par quelques stagiaires

16h30 Fin de la journée

Notes et commentaires du stagiaire :

Intervenants : Caroline Gelot, directrice technique du centre de Beit Gazo ; Isabelle Bonnard, experte restauration BnF ; Christine Chastel, cheffe de travaux d'art BnF, Tamara Couval, cheffe de travaux d'art BnF ; Bernard Gallois, chef de travaux d'art BnF.

Mercredi 15 juin 2022

- **Consolidations locales des altérations liées à l'action des encres métallogalliques, mise en pratique sur les documents du fonds de Charfet**
- **Présentation de la chambre d'humidification pour la mise à plat des documents sensibles à l'humidité et les parchemins**

08h30 - 10h15 : Consolidations locales des altérations liées à l'action des encres métallogalliques

- Procédé à la gélatine
- Réalisation de papier-japonais préencollés à la gélatine

10h15 – Pause thé-café
11h00 :

11h00 - 12h30 : Consolidations locales des altérations liées à l'action des encres métallogalliques

- Procédé à la gélatine
- Procédé à la Klucel G

12h30 - 13h45 : Pause déjeuner

13h45 - 15h30 : Consolidations locales des altérations liées à l'action des encres métallogalliques

- Suite de la mise en pratique

15h30 - 16h30 : Identification d'une encre métallogallique

- Constitution des 4 groupes
- Distribution du matériel et des documents manuscrits du fonds de Charfet
- Exercices et mise en pratique

16h00 - 16h30 : Présentation de la chambre d'humidification pour la mise à plat des documents sensibles à l'humidité et les parchemins

- Constitution de 2 groupes
- Démonstration par formateur et manipulation par quelques stagiaires

16h30 Fin de la journée

Notes et commentaires du stagiaire :

Intervenants : Caroline Gelot, directrice technique du centre de Beit Gazo ; Isabelle Bonnard, experte restauration BnF ; Christine Chastel, cheffe de travaux d'art BnF, Tamara Couval, cheffe de travaux d'art BnF ; Bernard Gallois, chef de travaux d'art BnF.

Jeudi 16 juin 2022

- **Présentation de plusieurs reliures de conservation d'actualité**
- **Mise en pratique : confection d'une reliure avec conservation (1) de la couture originale du corps d'ouvrage et d'une reliure de conservation (2) avec nouvelle couture de type Clarkson**

08h30 - 09h45 : Présentations de plusieurs reliures de conservation d'actualité

- Présentation par Bernard Gallois, cheffe de l'atelier de restauration des reliés (site JLT/BnF)

09h45 – *Pause thé-café*

10h00 :

10h00 - 12h30 : Mise en pratique : confection d'une reliure avec conservation (1) de la couture originale du corps d'ouvrage et d'une reliure de conservation (2) avec nouvelle couture de type Clarkson

- Réalisation des 2 reliures en alternance selon l'occupation des cousoirs et le niveau des stagiaires.

12h30 - 13h45 : *Pause déjeuner*

13h45 - 16h30 : Mise en pratique : confection d'une reliure avec conservation (1) de la couture originale du corps d'ouvrage et d'une reliure de conservation (2) avec nouvelle couture de type Clarkson (suite)

- ❖ **Reliure (1) :**
 - Suivi de la fiche technique
- ❖ **Reliure (2) :**
 - Couture

16h30 *Fin de la journée*

Notes et commentaires du stagiaire :

Intervenants : Caroline Gelot, directrice technique du centre de Beit Gazo ; Isabelle Bonnard, experte restauration BnF ; Christine Chastel, cheffe de travaux d'art BnF, Tamara Couval, cheffe de travaux d'art BnF ; Bernard Gallois, chef de travaux d'art BnF.

Intervenants : Caroline Gelot, directrice technique du centre de Beit Gazo ; Isabelle Bonnard, experte restauration BnF ; Christine Chastel, cheffe de travaux d'art BnF, Tamara Couval, cheffe de travaux d'art BnF ; Bernard Gallois, chef de travaux d'art BnF.

Vendredi 17 juin 2022

- **Mise en pratique : confection d'une reliure avec conservation (1) de la couture originale du corps d'ouvrage et d'une reliure de conservation (2) avec nouvelle couture de type Clarkson**

08h30 - 09h45 : Mise en pratique reliure (1) et (2) (suite)

- ❖ **Reliure (1) :**
 - Suivi de la fiche technique
- ❖ **Reliure (2) :**
 - Couture

09h45 – Pause thé-café

10h00 :

10h00 - 12h30 : Mise en pratique reliure (1) et (2) (suite)

- ❖ **Reliure (1) :**
 - Suivi de la fiche technique
- ❖ **Reliure (2) :**
 - Couture

12h30 - 13h45 : Pause déjeuner

13h45 - 16h30 : Mise en pratique reliure (1) et (2) (suite)

- ❖ **Reliure (1) :**
 - Suivre la fiche technique
- ❖ **Reliure (2) :**
 - Couture

16h30 Fin de la journée

Notes et commentaires du stagiaire :

Intervenants : Caroline Gelot, directrice technique du centre de Beit Gazo ; Isabelle Bonnard, experte restauration BnF ; Christine Chastel, cheffe de travaux d'art BnF, Tamara Couval, cheffe de travaux d'art BnF ; Bernard Gallois, chef de travaux d'art BnF.

Intervenants : Caroline Gelot, directrice technique du centre de Beit Gazo ; Isabelle Bonnard, experte restauration BnF ; Christine Chastel, cheffe de travaux d'art BnF, Tamara Couval, cheffe de travaux d'art BnF ; Bernard Gallois, chef de travaux d'art BnF.

Lundi 20 juin 2022

- **Groupe 1 : Formation au procédé phytate des encres métallologique et consolidation globale par doublage de feuillets manuscrits très fragilisés**
- **Groupe 2 : Mise en pratique : confection d'une reliure avec conservation (1) de la couture originale du corps d'ouvrage et d'une reliure de conservation (2) avec nouvelle couture de type Clarkson**

**08h30 - 09h45 : Groupe 1 : Formation au procédé phytate
Groupe 2 : Mise en pratique reliure (1) et (2) (suite)**

- ❖ **Reliure (1) :**
 - Suivi de la fiche technique
- ❖ **Reliure (2) :**
 - Suivi de la fiche technique

09h45 – 10h00 : Pause thé-café

**10h00 - 12h30 : Groupe 1 : Formation au procédé phytate
Groupe 2 : Mise en pratique reliure (1) et (2) (suite)**

- ❖ **Reliure (1) :**
 - Suivi de la fiche technique
- ❖ **Reliure (2) :**
 - Suivi de la fiche technique

12h30 - 13h45 : Pause déjeuné

**13h45 - 16h30 : Groupe 1 : Formation au procédé phytate et au doublage
Groupe 2 : Mise en pratique reliure (1) et (2) (suite)**

- ❖ **Reliure (1) :**
 - Suivre la fiche technique
- ❖ **Reliure (2) :**
 - Suivi de la fiche technique

16h30 Fin de la journée

Notes et commentaires du stagiaire :

Intervenants : Caroline Gelot, directrice technique du centre de Beit Gazo ; Isabelle Bonnard, experte restauration BnF ; Christine Chastel, cheffe de travaux d'art BnF, Tamara Couval, cheffe de travaux d'art BnF ; Bernard Gallois, chef de travaux d'art BnF.

Intervenants : Caroline Gelot, directrice technique du centre de Beit Gazo ; Isabelle Bonnard, experte restauration BnF ; Christine Chastel, cheffe de travaux d'art BnF, Tamara Couval, cheffe de travaux d'art BnF ; Bernard Gallois, chef de travaux d'art BnF.

Mardi 21 juin 2022

- **Groupe 2 : Formation au procédé phytate des encres métallogallique et consolidation globale par doublage de feuillets manuscrits très fragilisés**
- **Groupe 1 : Mise en pratique : confection d'une reliure avec conservation (1) de la couture originale du corps d'ouvrage et d'une reliure de conservation (2) avec nouvelle couture de type Clarkson**

08h30 - 09h45 : **Groupe 2 : Formation au procédé phytate**
Groupe 1 : Mise en pratique reliure (1) et (2) (suite)

- ❖ **Reliure (1) :**
 - Suivi de la fiche technique
- ❖ **Reliure (2) :**
 - Suivi de la fiche technique

09h45 – 10h00 : *Pause thé-café*

10h00 - 12h30 : **Groupe 2 : Formation au procédé phytate**
Groupe 1 : Mise en pratique reliure (1) et (2) (suite)

- ❖ **Reliure (1) :**
 - Suivi de la fiche technique
- ❖ **Reliure (2) :**
 - Suivi de la fiche technique

12h30 - 13h45 : *Pause déjeuné*

13h45 - 16h30 : **Groupe 2 : Formation au procédé phytate**
Groupe 1 : Mise en pratique reliure (1) et (2) (suite)

- ❖ **Reliure (1) :**
 - Suivre la fiche technique
- ❖ **Reliure (2) :**
 - Suivi de la fiche technique

16h30 *Fin de la journée*

Notes et commentaires du stagiaire :

Intervenants : Caroline Gelot, directrice technique du centre de Beit Gazo ; Isabelle Bonnard, experte restauration BnF ; Christine Chastel, cheffe de travaux d'art BnF, Tamara Couval, cheffe de travaux d'art BnF ; Bernard Gallois, chef de travaux d'art BnF.

Intervenants : Caroline Gelot, directrice technique du centre de Beit Gazo ; Isabelle Bonnard, experte restauration BnF ; Christine Chastel, cheffe de travaux d'art BnF, Tamara Couval, cheffe de travaux d'art BnF ; Bernard Gallois, chef de travaux d'art BnF.

Mercredi 22 juin 2022

- **Mise en pratique : confection d'une reliure avec conservation (1) de la couture originale du corps d'ouvrage et d'une reliure de conservation (2) avec nouvelle couture de type Clarkson**

08h30 - 09h45 : Mise en pratique reliure (1) et (2) (suite et fin)

- ❖ **Reliure (1) :**
 - Suivi de la fiche technique
- ❖ **Reliure (2) :**
 - Suivi de la fiche technique

09h45 – *Pause thé-café*

10h00 :

10h00 - 12h30 : Mise en pratique reliure (1) et (2) (suite et fin)

- ❖ **Reliure (1) :**
 - Suivi de la fiche technique
- ❖ **Reliure (2) :**
 - Suivi de la fiche technique

12h30 - 13h45 : *Pause déjeuner*

13h45 - 16h30 : Mise en pratique reliure (1) et (2) (suite et fin)

- ❖ **Reliure (1) :**
 - Suivre la fiche technique
- ❖ **Reliure (2) :**
 - Suivi de la fiche technique

16h30 *Fin de la journée*

Notes et commentaires du stagiaire :

Intervenants : Caroline Gelot, directrice technique du centre de Beit Gazo ; Isabelle Bonnard, experte restauration BnF ; Christine Chastel, cheffe de travaux d'art BnF, Tamara Couval, cheffe de travaux d'art BnF ; Bernard Gallois, chef de travaux d'art BnF.

Jeudi 23 juin 2022

- **Mise en pratique : confection d'une reliure avec conservation (1) de la couture originale du corps d'ouvrage et d'une reliure de conservation (2) avec nouvelle couture de type Clarkson**
- **Mise en pratique : confection d'une reliure (3) mon-cahier et reliure (4) pluri-cahier selon l'avancée des stagiaires**

**08h30 - 09h45 : Mise en pratique reliure (1) et (2) (suite et fin)
Mise en pratique reliure (3) et (4)**

- ❖ **Reliure (1 et 2) :**
 - Suivi de la fiche technique
- ❖ **Reliure (3 et 4) :**
 - Suivi de la fiche technique

09h45 – 10h00 : Pause thé-café

**10h00 - 12h30 : Mise en pratique reliure (1) et (2) (suite et fin)
Mise en pratique reliure (3) et (4)**

- ❖ **Reliure (1 et 2) :**
 - Suivi de la fiche technique
- ❖ **Reliure (3 et 4) :**
 - Suivi de la fiche technique

12h30 - 13h45 : Pause déjeuné

**13h45 - 16h30 : Mise en pratique reliure (1) et (2) (suite et fin)
Mise en pratique reliure (3) et (4)**

- ❖ **Reliure (1 et 2) :**
 - Suivre la fiche technique
- ❖ **Reliure (3 et 4) :**
 - Suivi de la fiche technique

16h30 Fin de la journée

Notes et commentaires du stagiaire :

Intervenants : Caroline Gelot, directrice technique du centre de Beit Gazo ; Isabelle Bonnard, experte restauration BnF ; Christine Chastel, cheffe de travaux d'art BnF, Tamara Couval, cheffe de travaux d'art BnF ; Bernard Gallois, chef de travaux d'art BnF.

Intervenants : Caroline Gelot, directrice technique du centre de Beit Gazo ; Isabelle Bonnard, experte restauration BnF ; Christine Chastel, cheffe de travaux d'art BnF, Tamara Couval, cheffe de travaux d'art BnF ; Bernard Gallois, chef de travaux d'art BnF.

Vendredi 24 juin 2022

- **Mise en pratique : confection d'une reliure (3) mon-cahier et reliure (4) pluri-cahier selon l'avancée des stagiaires**

08h30 - 09h45 : Mise en pratique reliure (3) et (4) (suite et fin)

❖ **Reliure (3 et 4) :**

- Suivi de la fiche technique

09h45 – *Pause thé-café*

10h00 :

10h00 - 12h30 : Mise en pratique reliure (3) et (4) (suite et fin)

❖ **Reliure (3 et 4) :**

- Suivi de la fiche technique

12h30 - 13h45 : *Pause déjeuner*

13h45 - 16h30 : Mise en pratique reliure (3) et (4) (suite et fin)

❖ **Reliure (3 et 4) :**

- Suivi de la fiche technique

16h30 *Fin de la journée*

Notes et commentaires du stagiaire :

Intervenants : Caroline Gelot, directrice technique du centre de Beit Gazo ; Isabelle Bonnard, experte restauration BnF ; Christine Chastel, cheffe de travaux d'art BnF, Tamara Couval, cheffe de travaux d'art BnF ; Bernard Gallois, chef de travaux d'art BnF.

Samedi 25 juin 2022

- **Fin des réalisations selon les avancées des stagiaires**
- **Questions diverses et discussions**
- **Remise des attestations selon le départ des stagiaires**

08h30 - 09h45 :

- **Fin des réalisations selon les avancées des stagiaires**
- **Questions diverses et discussions**
- **Remise des attestations selon le départ des stagiaires**

- Programme à la carte

09h45 – Pause thé-café

10h00 :

10h00 - 12h30 :

- **Fin des réalisations selon les avancées des stagiaires**
- **Questions diverses et discussions**
- **Remise des attestations selon le départ des stagiaires**

- Programme à la carte

12h30 - 13h45 : Pause déjeuner

13h45 - 16h30 :

- **Fin des réalisations selon les avancées des stagiaires**
- **Questions diverses et discussions**
- **Remise des attestations selon le départ des stagiaires**

- Programme à la carte

16h30 Fin de la journée

Notes et commentaires du stagiaire :

Intervenants : Caroline Gelot, directrice technique du centre de Beit Gazo ; Isabelle Bonnard, experte restauration BnF ; Christine Chastel, cheffe de travaux d'art BnF, Tamara Couval, cheffe de travaux d'art BnF ; Bernard Gallois, chef de travaux d'art BnF.

Intervenants : Caroline Gelot, directrice technique du centre de Beit Gazo ; Isabelle Bonnard, experte restauration BnF ; Christine Chastel, cheffe de travaux d'art BnF, Tamara Couval, cheffe de travaux d'art BnF ; Bernard Gallois, chef de travaux d'art BnF.